



VALEMPLOI, ÇA DEMENAGE !

Depuis le 3 août dernier, Valemploi Ardennes est installé dans des bureaux du CISE (Centre d'Innovation et de Services aux Entreprises) de Vireux-Molhain. Dans des locaux spacieux d'un bâtiment parfaitement adapté à ses activités, Valemploi devient ainsi plus accessible.



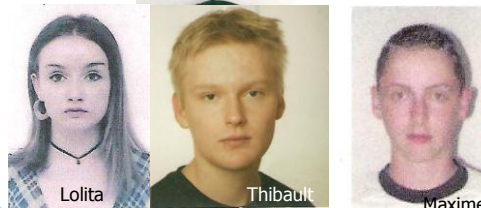
Les bureaux de Valemploi,
installés au CISE de Vireux-Molhain



SOUS LE SOLEIL ... DU CNPE DE CHOOZ !

Les saisonniers "millésime 2009" ont été dispatchés dans différents services du CNPE de Chooz, du 3 au 21 août dernier.

Chaque année, la centrale nucléaire co-organise le recrutement de ses jobs d'été avec Valemploi Ardennes. Pour cette édition, ce sont Estelle Bodart, Lolita Poncet, Ludovic Visse, Thibault Gambier, Tristan Delmotte et Maxime Deliencourt qui ont été sélectionnés. Leur travail a été principalement réalisé dans le cadre des inventaires, avec saisie informatique, classement, secrétariat divers...



Les 6 recrues saisonnières

Cet investissement nous permet, une nouvelle fois, de démontrer notre constante volonté de développement. Dans la même dynamique, le 1^{er} mai 2009, c'est une adresse commerciale à Charleville-Mézières que l'association a ouverte.

Nous n'omettons pas, bien évidemment, de remercier la Direction d'EDF, qui nous a accueillis pendant 5 années, dans un de ses locaux de la centrale nucléaire de Chooz.

Retrouvez Valemploi Ardennes dans les locaux du CISE - 43, rue Pasteur - 08320 Vireux-Molhain
Les numéros d'appel restent inchangés :
tél : 03.24.42.67.72 - fax : 03.24.42.31.72



NOUVELLE IDENTITE VISUELLE

Nouveaux locaux ... nouvelle image !

En effet, installé dans ses bureaux flambants neufs, le nouveau service communication dont dispose désormais Valemploi a saisi l'occasion du déménagement pour « donner un coup de balai » dans la papeterie de l'association. Reflétant les valeurs, l'activité et les ambitions de l'association, la nouvelle identité visuelle se veut plus jeune, novatrice et dynamique. La charte graphique a toutefois gardé ses couleurs dominantes symbolisant -dans le langage des couleurs- la communication pour le bleu, l'activité et la création à travers le orange.



PANDEMIE GRIPPALE : ORGANISER LA VIE DE L'ENTREPRISE

- Lavez-vous les mains aussi souvent que possible,
- Couvrez-vous la bouche et le nez, lorsque vous éternuez ou toussiez,
- En cas de symptômes grippaux, consultez votre médecin traitant.

**Des gestes simples pour votre santé
et celle de vos collaborateurs.**

Au sommaire

Ca déménage !
Ca déménage !

Les saisonniers
Les saisonniers

Nouvelle identité
Nouvelle identité

Pandémie grippale
Pandémie grippale

La rencontre du mois
Aurélie Coppée

Et toujours ...

Nos adhérents
Nos adhérents

Nos compétences
Nos compétences

Valemploi Ardennes

43, rue Pasteur
08320 Vireux-Molhain

1 bis, rue de l'Eglise
08000 Charleville-Mézières

Association loi 1901
Siret : 440 646 230 00027-APE: 7830Z
n° TVA : FR 0444064623000027

☎ 03 24 42 67 72

☎ 03 24 42 31 72

✉ valemploi.ardennes@wanadoo.fr



Sa double casquette en tant qu'assistante de direction à Valemploi et déléguée du personnel lui vaut d'être le principal contact et lien entre les adhérents, les salariés et l'association. Retour sur son parcours.

Diplômée d'un BTS assistante de gestion PME, Aurélie découvre le monde du travail en tant qu'assistante de direction chez MOVING, puis assistante commerciale au Crédit Agricole. En 2004, après différents intérim au CNPE de Chooz, elle découvre Valemploi. Son CV est retenu et Aurélie, assistante polyvalente, débutera par de multiples postes en temps partagé, entre la centrale nucléaire et, en interne, à Valemploi. « *Cette période fut très enrichissante pour moi, je travaillais sur chaque poste en demi-journée. Organisation, ponctualité, gestion du temps de travail, autonomie, prise d'initiative ou encore intégration, autant d'atouts acquis lors de cette période* » nous confie-t-elle.

Depuis 2006, Aurélie est devenue à temps plein l'assistante de direction de Valemploi. Elle a en charge la gestion des salariés et des adhérents, la comptabilité (facturation et paie), les statistiques et contribue à la recherche et l'analyse des candidatures.

C'est également en 2006 qu'elle est élue déléguée du personnel « *dans une petite structure comme Valemploi, où il n'y a pas de comité d'entreprise, mon rôle consiste à représenter les salariés auprès de la direction et ainsi de faire office de CE* ». Un rôle qui se décline de diverses façons : amener les interrogations des salariés auprès de la direction, les assister dans le cadre de procédures contractuelles, répondre à leurs questions juridiques... « *je suis aujourd'hui très épanouie dans mon travail. Très diversifié, il convient parfaitement à mes aspirations professionnelles.* » conclut-elle.

Agée de 28 ans, Aurélie souhaite toutefois poursuivre sa formation et prépare actuellement une licence professionnelle gestion des emplois et de la paie, dans le cadre d'une VAE réalisée par le biais du DIF.



A VOS AGENDA !

Lundi 19 octobre 2009
Réunion
délégué du personnel

N'hésitez pas à transmettre vos questions à Aurélie avant le vendredi 2 octobre au plus tard.

NOS ENTREPRISES ADHERENTES

A2E
AGORA
Ambulance Coquet
ATL Incendie
ATM – TPC
Calberson Ardennes
Chooz Techni Finition
Ecolab Energies
EDF - CNPE de Chooz
EDF – GEH de Revin
Electrolux
Endel
Estelec
Etablissement Baret
Fonderie Beroudiaux
Garage Peugeot
Gaston Roze et fils
GPM Etiquettes
Impressions SA
Intermarché
Les Ateliers de Janves
Madisolation
Magotteaux
Manpower
Netto
Norsteel (FMC)
Optique Galichet
Pousseur
Promovet
Raguet SA
Schulman Plastics
Sert
Sogimeca
Techman Industries
Transport CDC
Unilin (CE)

LE CHIFFRE DU MOIS !

2 nouvelles entreprises ont rejoint, cet été, notre groupement d'employeurs.

Bienvenue à **AGORA** (société de communication, située à Givet) et **Calberson Ardennes** (transport logistique à Tournes)

CE N'EST QU'UN AU REVOIR !

- Serge Bois, ambulancier et chauffeur taxi, nous a quittés en juillet. Il a été embauché par son entreprise utilisatrice, la sarl Coquet. Bonne route !
- Marie-Laure Petitfrère, en fin de contrat chez Impressions sa et que nous espérons rappeler prochainement !

NOS COMPETENCES

Afin de répondre au mieux et rapidement à vos besoins de personnel non permanent, nous vous proposons de partager nos compétences entre entreprises :

- **Chargée de communication**
- **Employées libre service**
- **Responsables Qualité Sécurité Environnement**
- **Secrétaires**
- **Techniciennes de surface**

... Et également de potentielles compétences, non exploitées actuellement, mais qui suscitent un intérêt certain, en temps plein ou partiel :

- **Responsable ressources humaines**
- **Responsable bureau d'études (20 ans d'expérience)**

Bien entendu, cette liste n'est pas exhaustive et nous sommes à votre disposition pour rechercher tout autre profil en fonction de vos besoins, en terme de compétences et de situation géographique.